



GROUPE DE RYTHMOLOGIE ET DE STIMULATION CARDIAQUE
DE LA SOCIÉTÉ FRANÇAISE DE CARDIOLOGIE

24^{es} Journées de Rythmologie
27/29 septembre 2023

Avignon
Palais des Congrès
Cité des Papes

L'ablation des voies accessoires

Dr Rim EL BOUAZZAOUI

CH de LIBOURNE

Journées de rythmologie

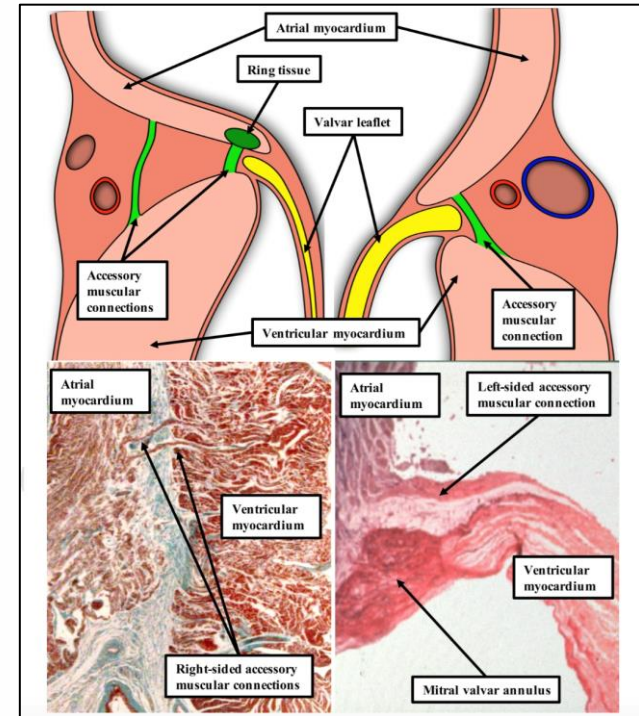
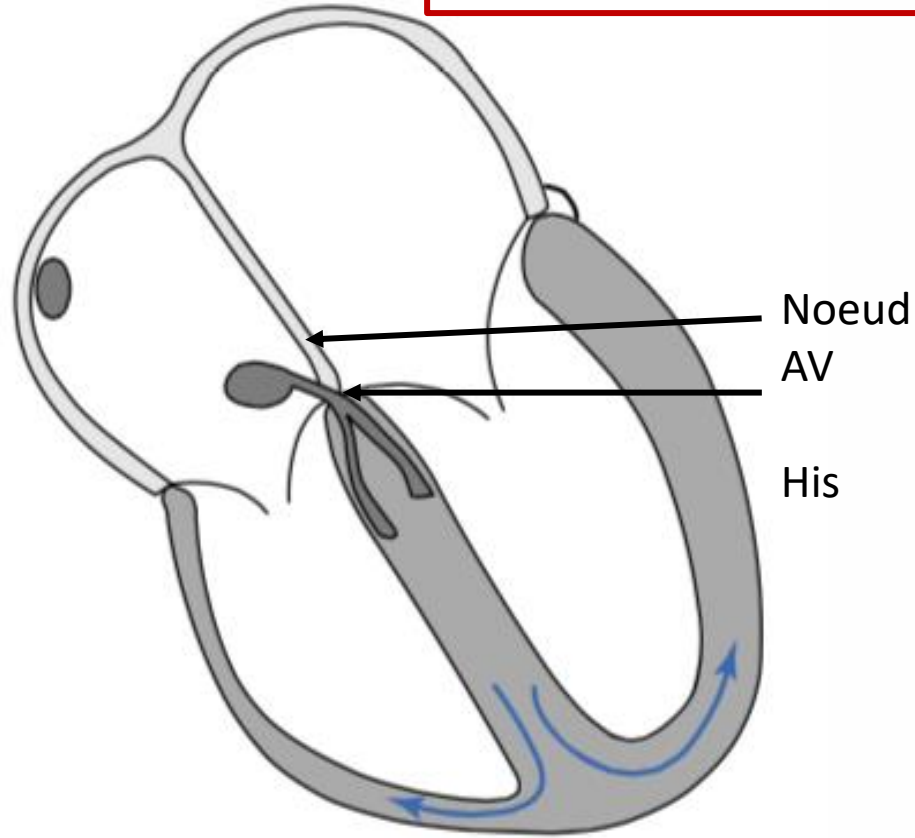
28/09/2023

w w w . r y t h m o l o g i e . f r





Définition d'une voie accessoire



Anderson et al. JCE 2019

Les voies accessoires peuvent conduire l'influx électrique en antérograde, en rétrograde ou dans les 2 sens



GROUPE DE RYTHMOLOGIE ET DE STIMULATION CARDIAQUE
DE LA SOCIÉTÉ FRANÇAISE DE CARDIOLOGIE

24^{es}

Journées de Rythmologie
27/29 septembre 2023

Avignon
Palais des Congrès
Cité des Papes

Classifications des voies accessoires

Voies accessoires classiques :

- atrio-ventriculaire
- conduction rapide
- conduction non décrementielle (en "tout ou rien") jusqu'à la période réfractaire
- conduction antérograde, rétrograde ou les deux

Voies accessoires atypiques : 3 à 5% des voies accessoires

w w w . r y t h m o l o g i e . f r

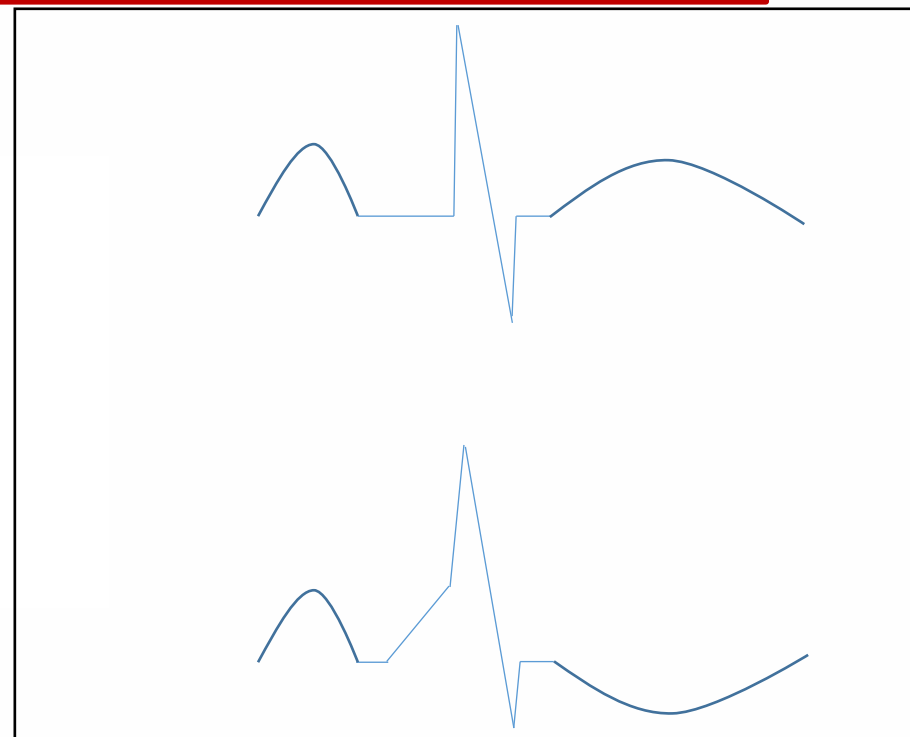
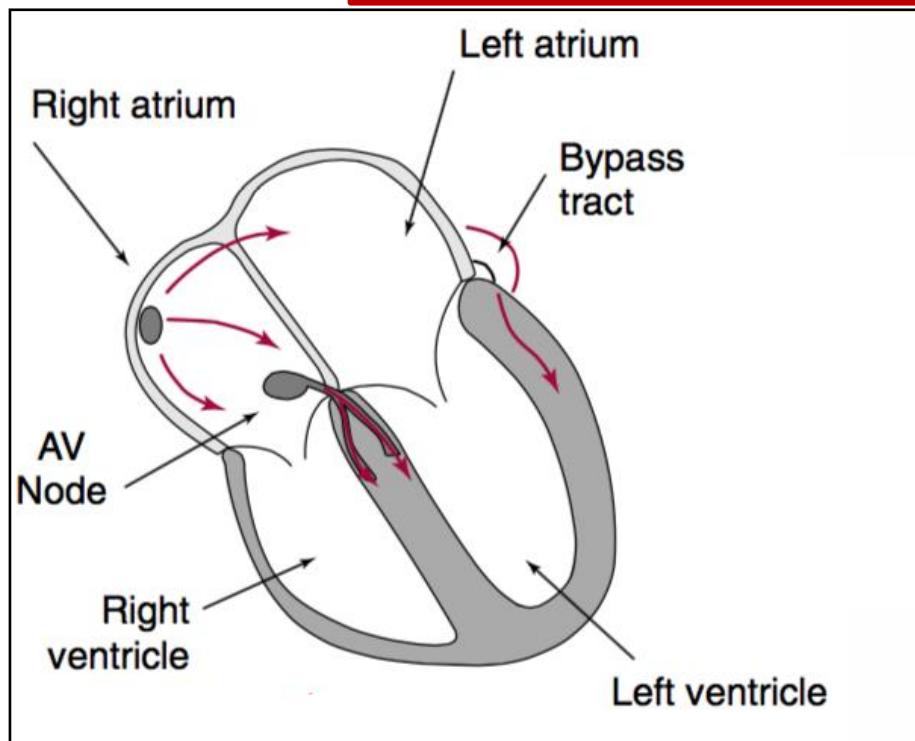


Société Française
de Cardiologie
Rythmologie - Stimulation cardiaque

Société
Française de
Cardiologie



Quel électrocardiogramme avec une voie accessoire à conduction antérograde?



Signes de pré-excitation :

Intervalle PR court

Onde Delta

Fusion entre activation avec la voie nodo-hissienne et la voie accessoire

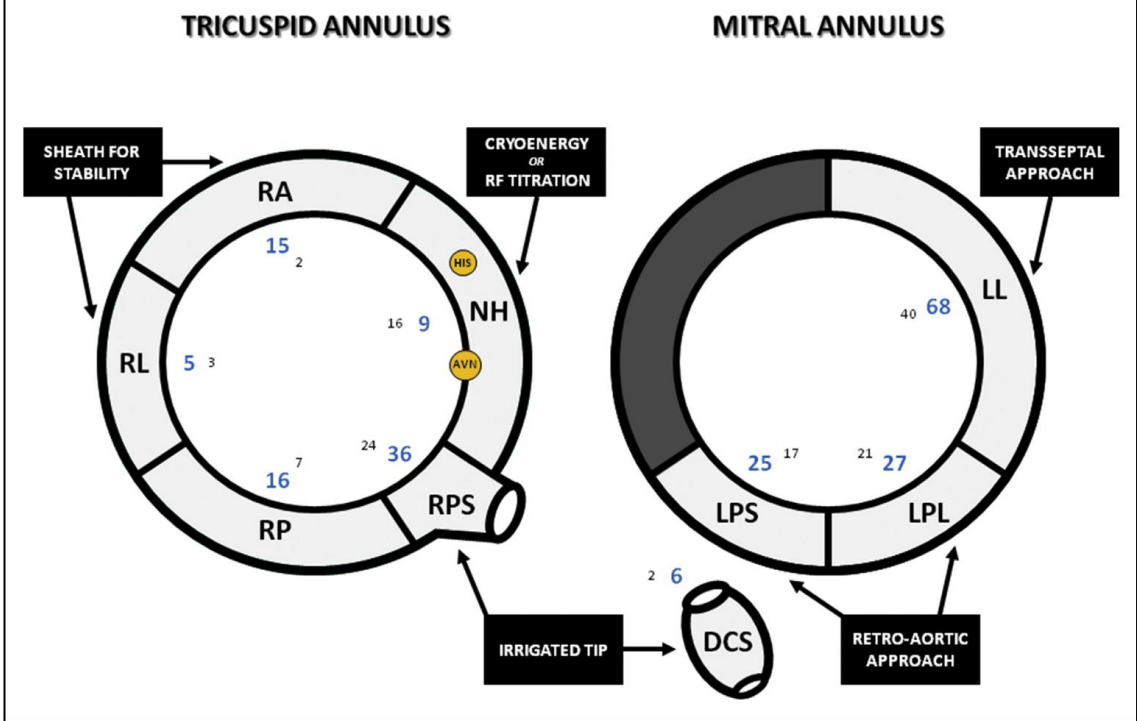
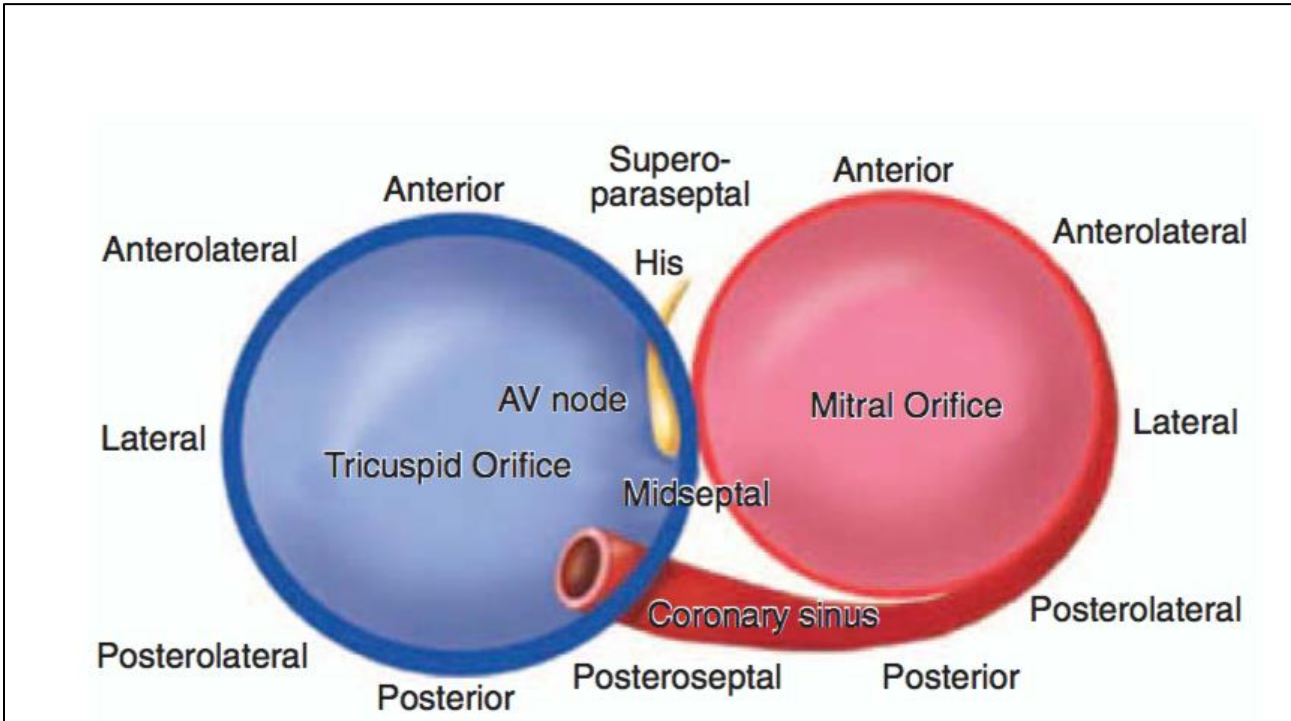


24^{es} Journées de Rythmologie

27/29 septembre 2023



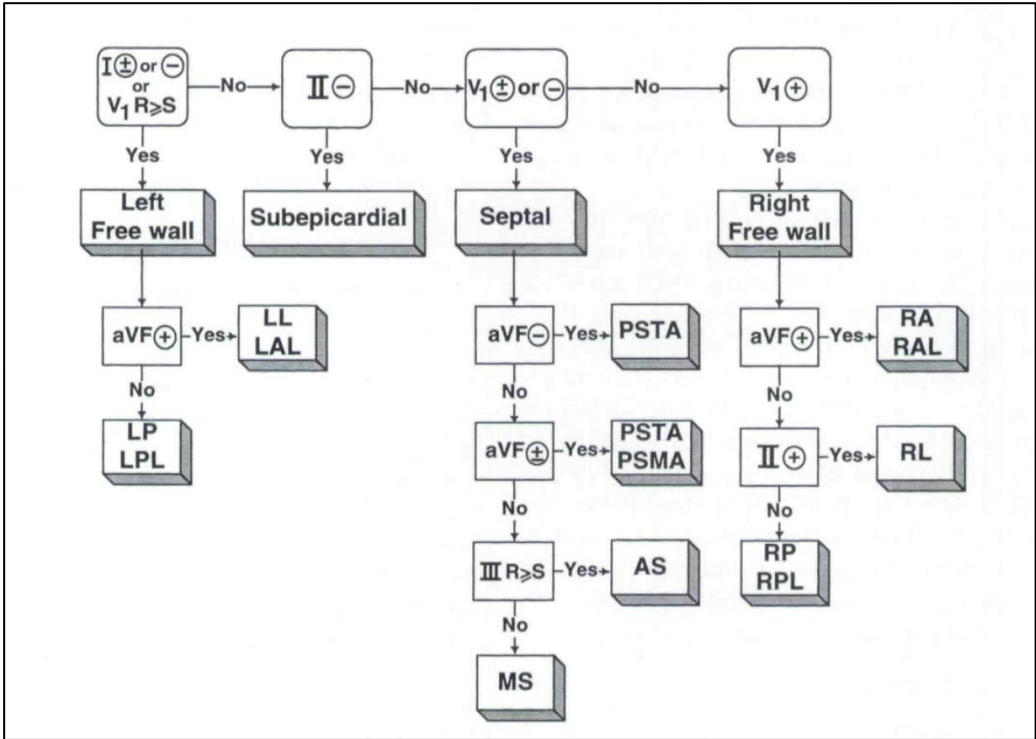
Quelles sont les localisations des voies accessoires?



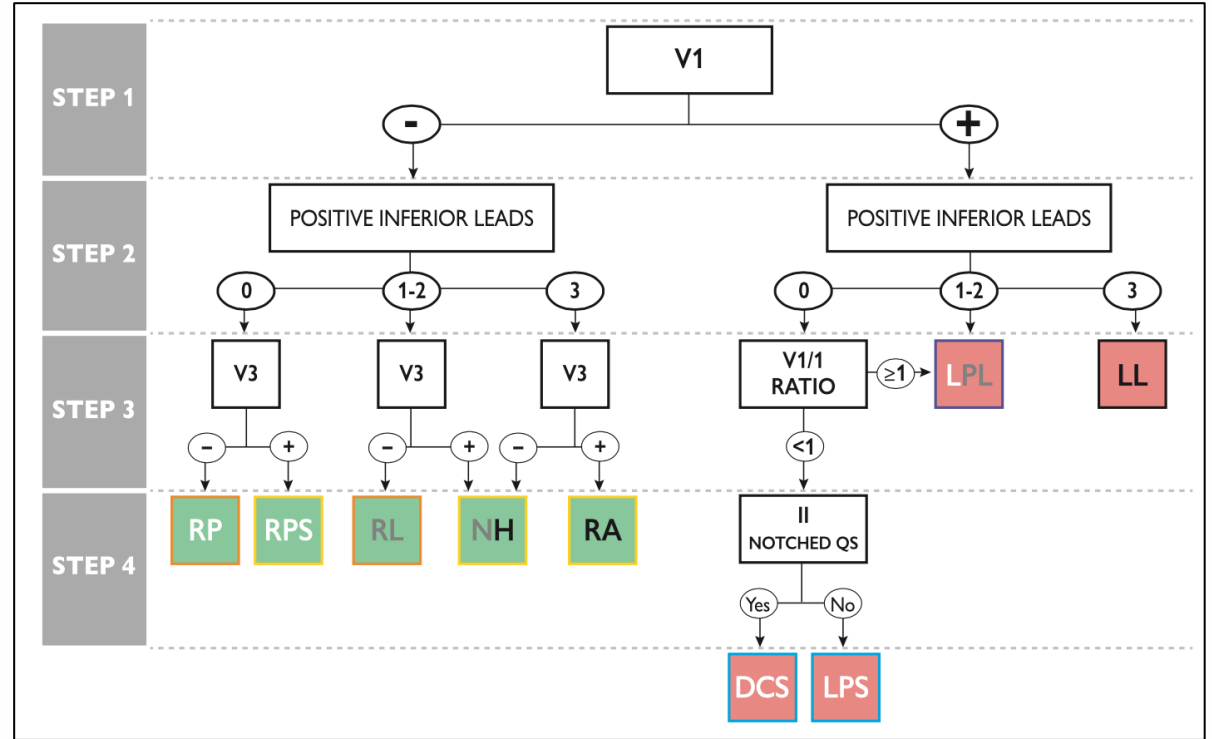
Pambrun et al. JACC EP 2018



Comment localiser une voie accessoire à conduction antérograde sur l'électrocardiogramme?



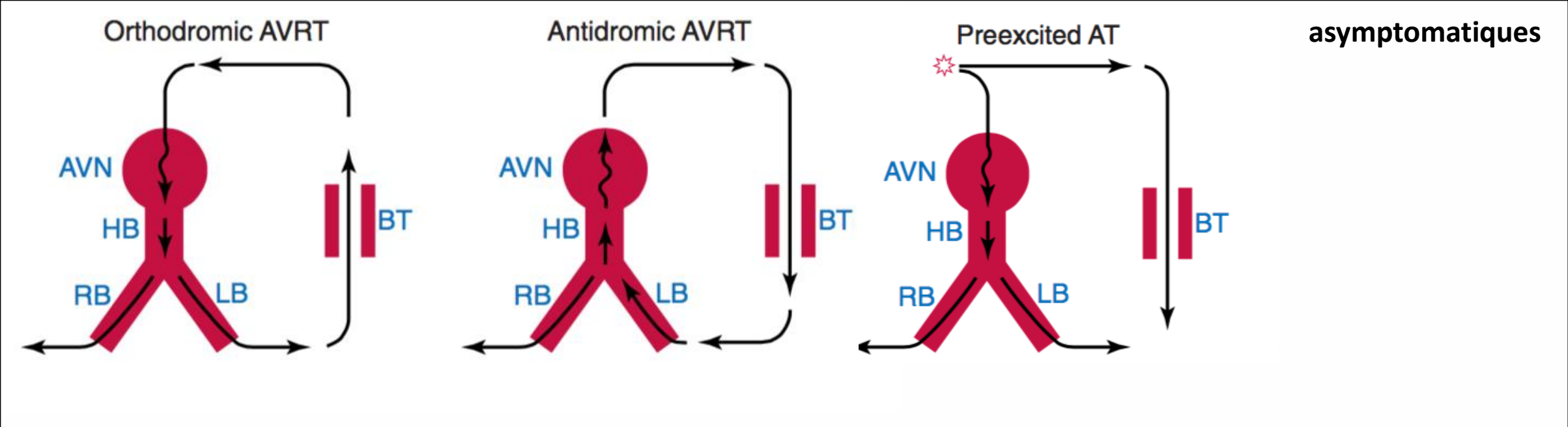
Arruda et al. JCE 1998



Pambrun et al. JACC EP 2018



Quels sont les manifestations cliniques d'une voie accessoire?



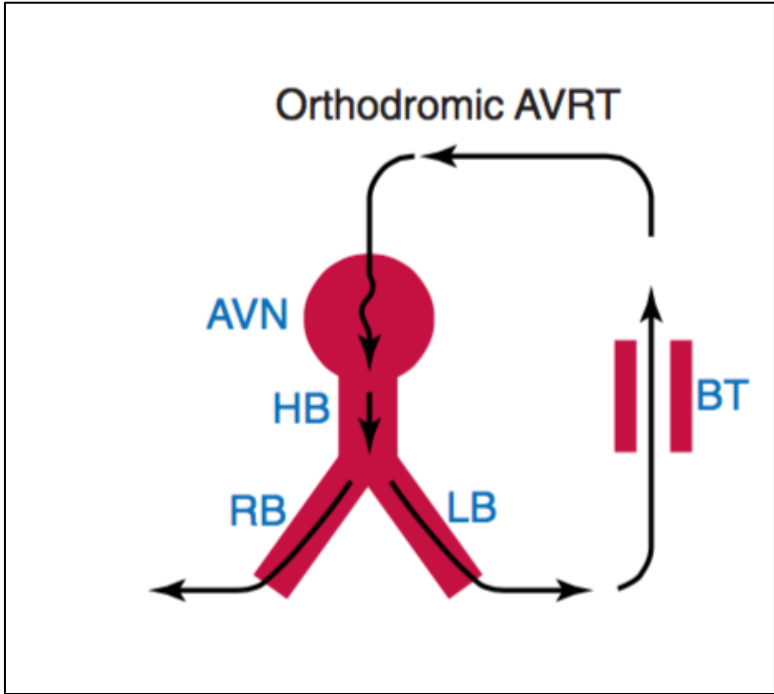
(Exceptionnellement : cardiopathie rythmique)



24^{es} Journées de Rythmologie

27/29 septembre 2023

Quels troubles du rythme engendrent une voie accessoire?

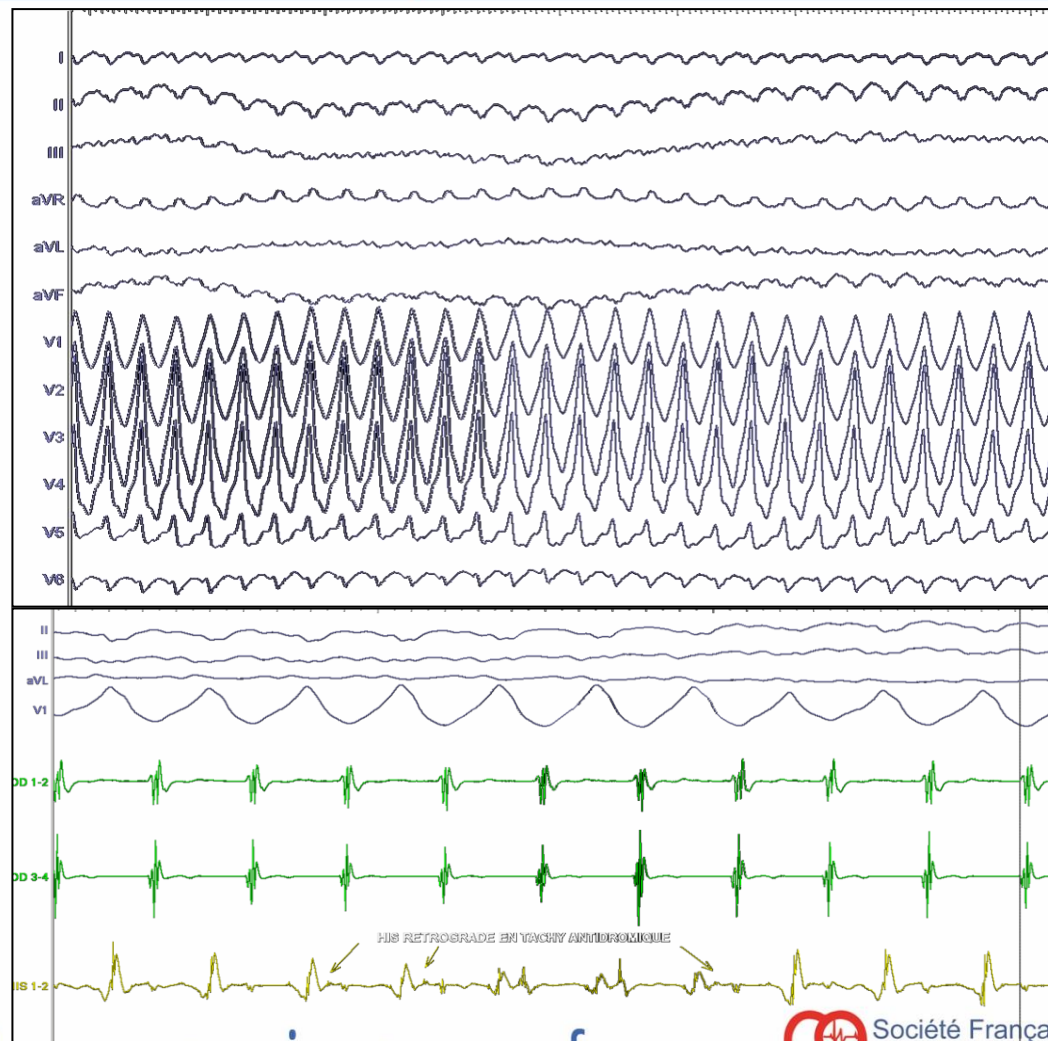
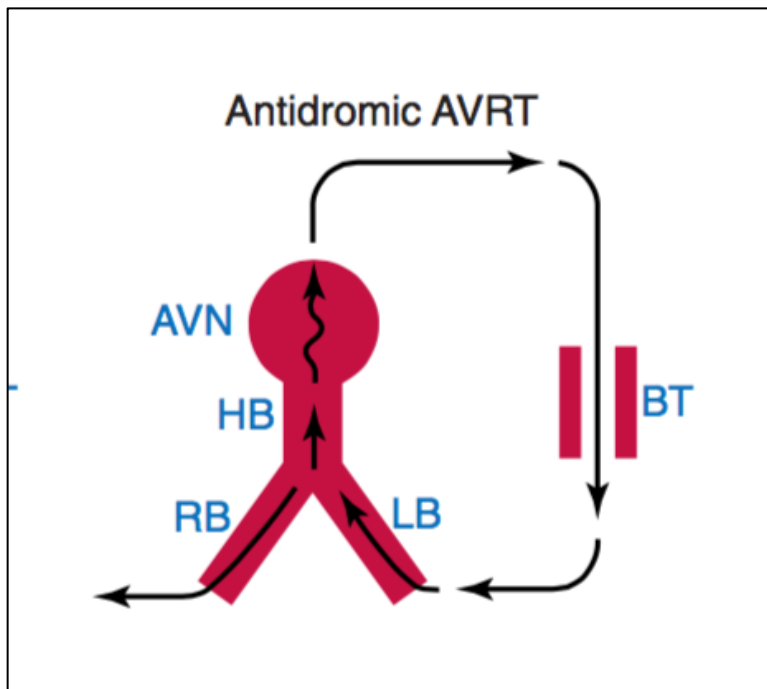




24^{es}

Journées de Rythmologie

27/29 septembre 2023





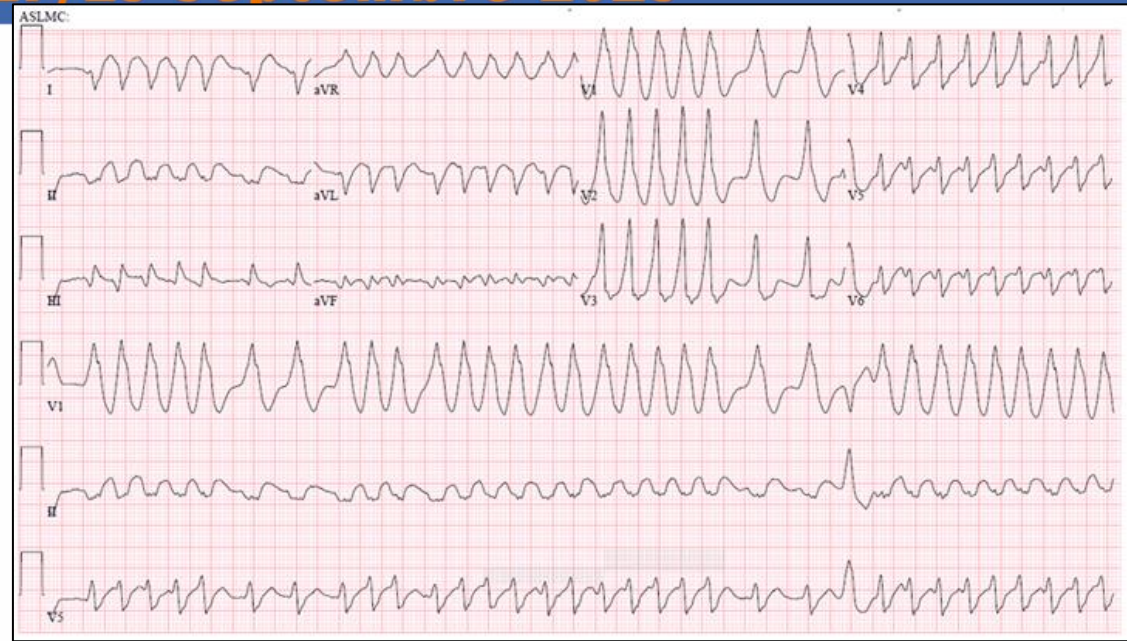
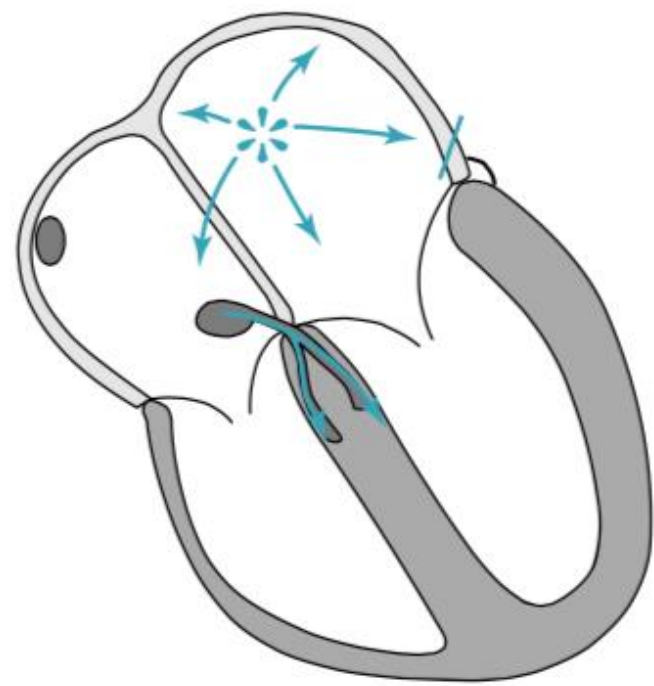
GRUPE DE RYTHMOLOGIE ET DE STIMULATION CARDIAQUE
DE LA SOCIÉTÉ FRANÇAISE DE CARDIOLOGIE

24^{es} Journées de Rythmologie

27/29 septembre 2023

Avignon
Palais des Congrès
Cité des Papes

La fibrillation atriale pré-excitée



w w w . r y t h m o l o g i



Quelles indications d'ablations?

Exploration de TOUS les patients porteurs d'une voie accessoire manifeste sur l'ECG

Ablation indiquée :

- Patient symptomatique
- Période réfractaire de la VA ≤ 250ms sans ou avec ISUPREL
- Tachycardie impliquant la VA inducible

Performance of an EPS, with the use of isoprenaline, is recommended to risk stratify individuals with asymptomatic pre-excitation who have high-risk occupations/hobbies, ^c and those who participate in competitive athletics. ^{439,450–452,454–460}	I	B
Catheter ablation is recommended in asymptomatic patients in whom electrophysiology testing with the use of isoprenaline identifies high-risk properties, such as SPERRI ≤ 250 ms, AP ERP ≤ 250 ms, multiple APs, and an inducible AP-mediated tachycardia. ^{439,450,452,454–460}	I	B

Guidelines on SVT ESC 2019



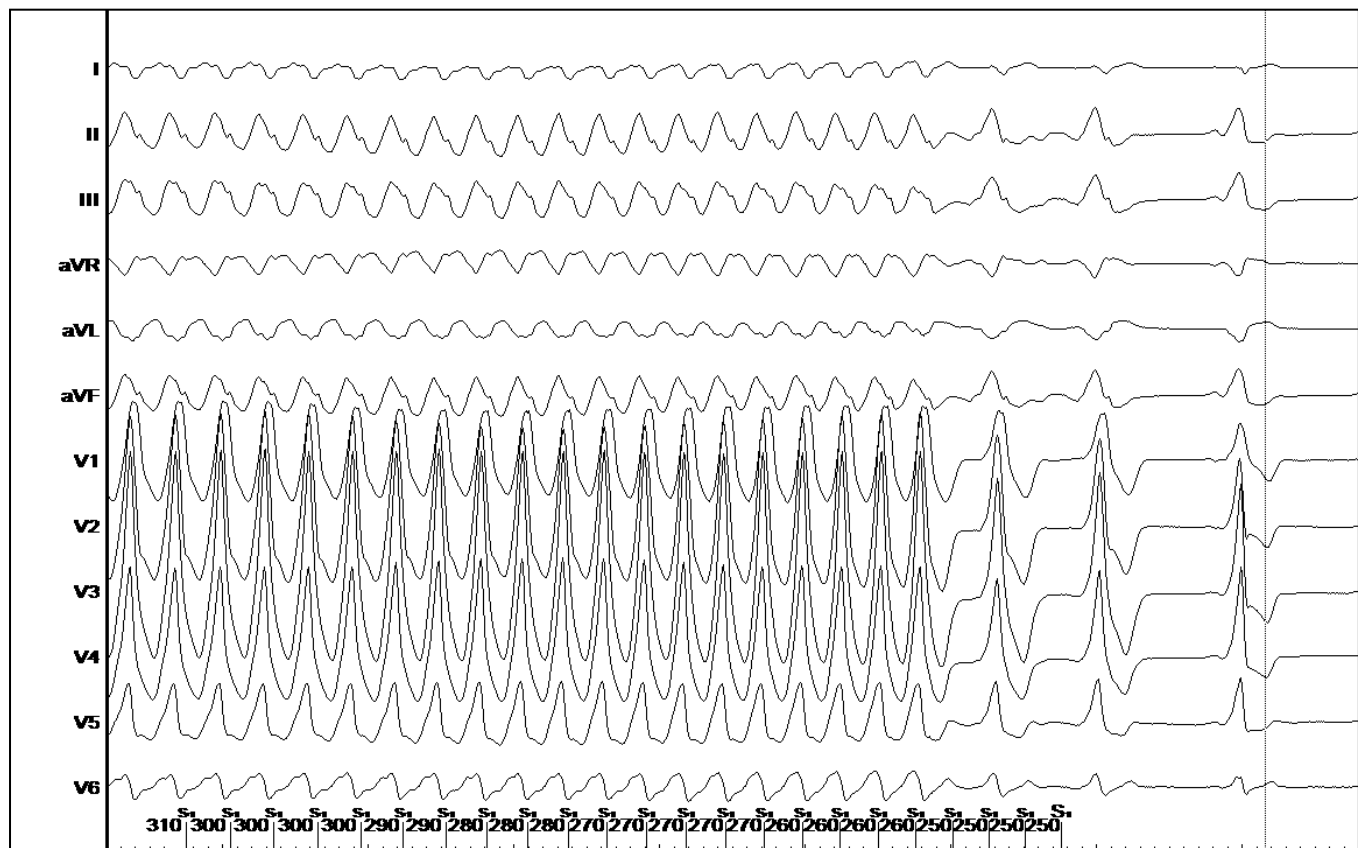
L'exploration électrophysiologique

Stimulation atriale (par le SC ou OD latérale haute) à fréquence croissante et avec des ES

De base et sous ISUPREL

Etude des périodes réfractaires

Mesure du RR le plus court en cas de passage en FA





GRUPE DE RYTHMOLOGIE ET DE STIMULATION CARDIAQUE
DE LA SOCIÉTÉ FRANÇAISE DE CARDIOLOGIE

24^{es} Journées de Rythmologie

27/29 septembre 2023

Avignon
Palais des Congrès
Cité des Papes

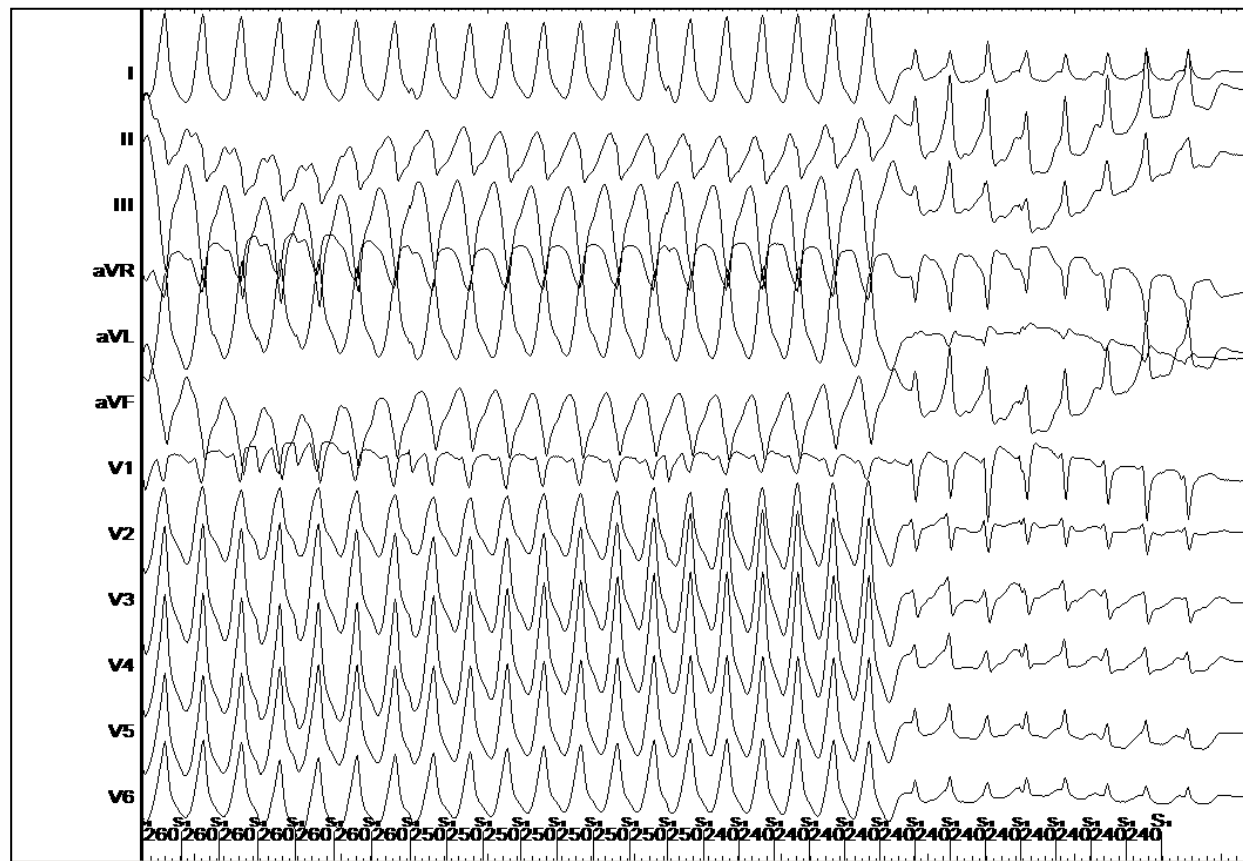
L'exploration électrophysiologique

Stimulation atriale (par le SC ou OD latérale haute) à fréquence croissante et avec des ES

De base et sous ISUPREL

Etude des périodes réfractaires

Mesure du RR le plus court en cas de passage en FA





GRUPE DE RYTHMOLOGIE ET DE STIMULATION CARDIAQUE
DE LA SOCIÉTÉ FRANÇAISE DE CARDIOLOGIE

24^{es} Journées de Rythmologie

27/29 septembre 2023

Avignon
Palais des Congrès
Cité des Papes

L'exploration électrophysiologique

Stimulation atriale (par le SC ou OD latérale haute) à fréquence croissante et avec des ES

De base et sous ISUPREL

Etude des périodes réfractaires

Mesure du RR le plus court en cas de passage en FA

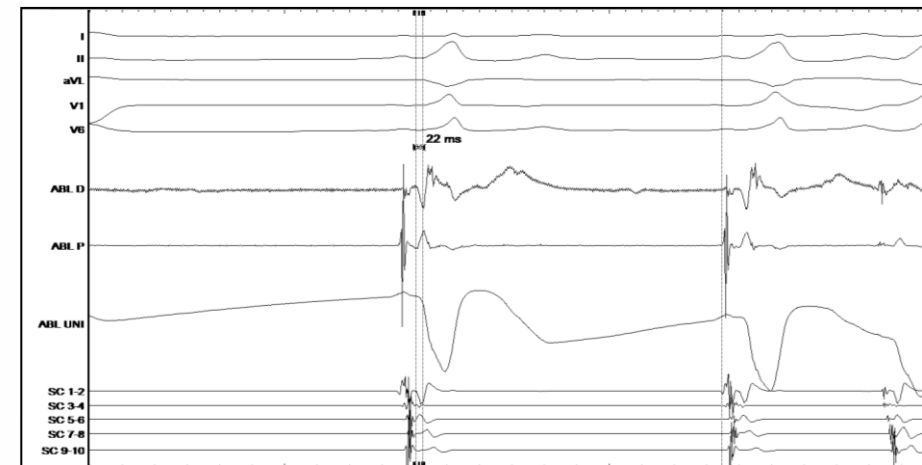
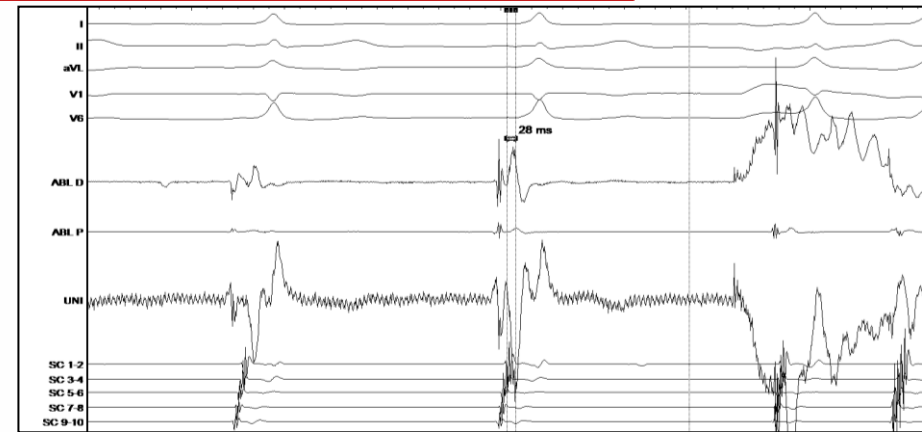




L'ablation des voies accessoires avec conduction antérograde

Critères électrophysiologiques pour ablation

- Site de meilleure précocité ventriculaire (-10 à -40ms)
- Aspect QS de l'électrogramme unipolaire avec déflexion rapide
- Electrogrammes bipolaires atrial et ventriculaire fusionnés
- Potentiel de voie accessoire

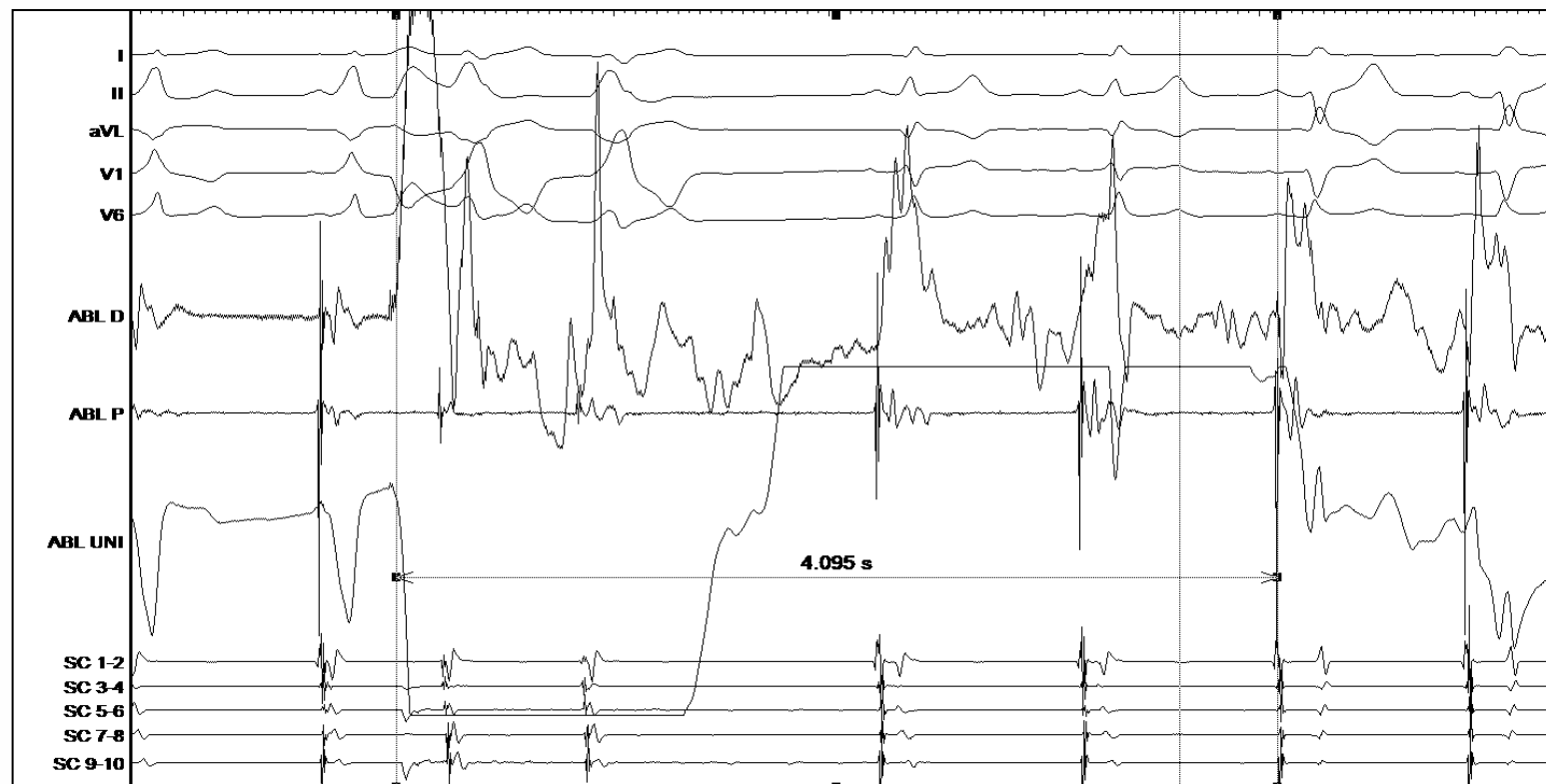




L'ablation des voies accessoires avec conduction antérograde

Critères électrophysiologiques pendant l'ablation

Disparition très rapide de la voie accessoire (<10 secondes)



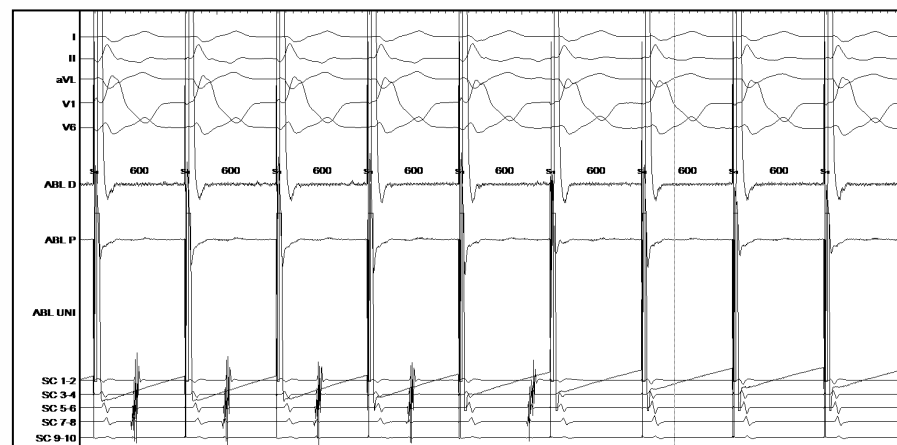
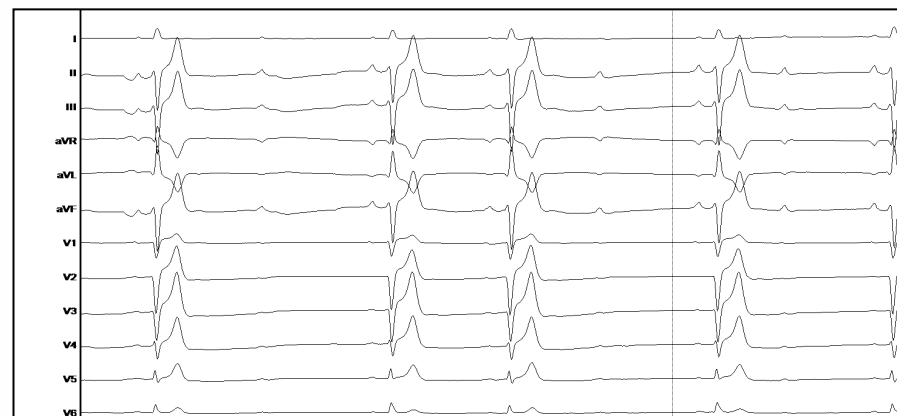


L'ablation des voies accessoires avec conduction antérograde

Critères électrophysiologiques après l'ablation

Pas de réapparition de la voie accessoire après 30 minutes d'attente

Pas de conduction ralentie dans la voie accessoire (test à la STRIADYNE)



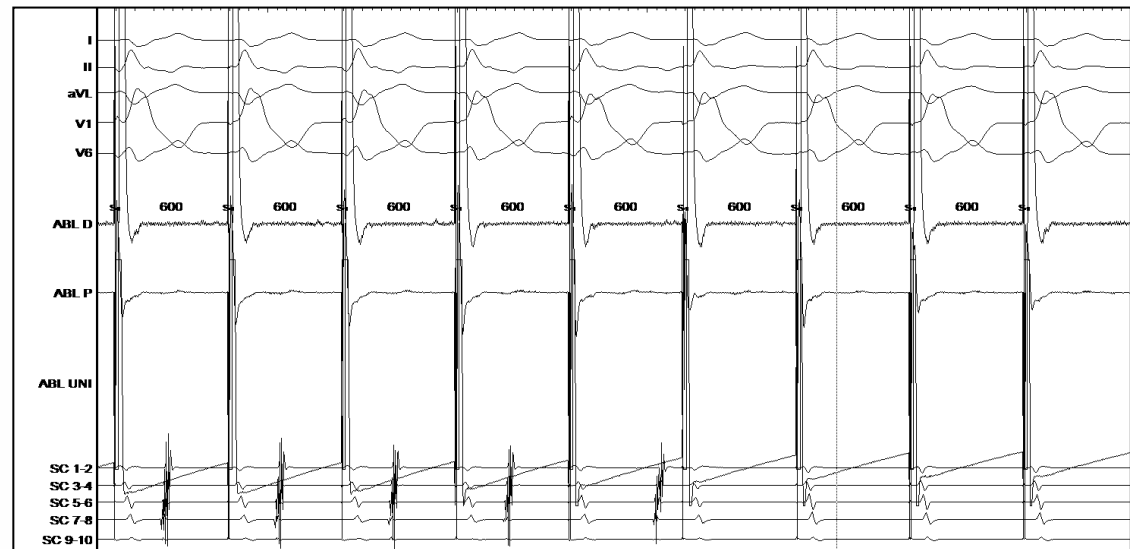
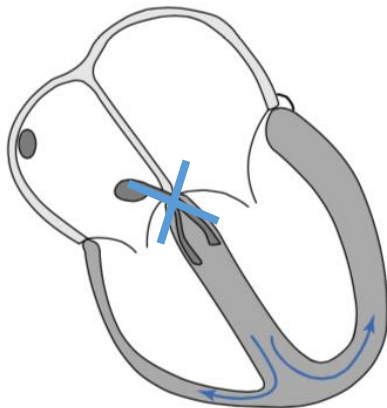


24^{es} Journées de Rythmologie
antérograde
27/29 septembre 2023

Critères électrophysiologiques après l'ablation

Pas de réapparition de la voie accessoire après 30 minutes d'attente

Pas de conduction ralentie dans la voie accessoire (test à la STRIADYNE)





24^{es} Journées de Rythmologie

Exemple d'ablation

27/29 septembre 2023





GROUPE DE RYTHMOLOGIE ET DE STIMULATION CARDIAQUE
DE LA SOCIÉTÉ FRANÇAISE DE CARDIOLOGIE

24^{es} Journées de Rythmologie

Conclusion

27/29 septembre 2023

Avignon
Palais des Congrès
Cité des Papes

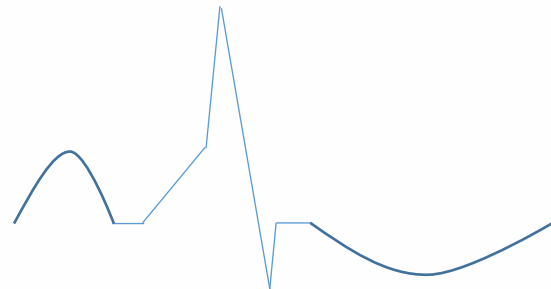
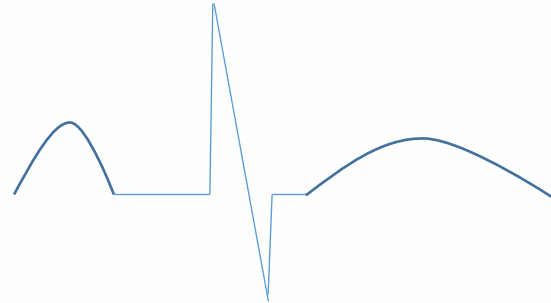
Aspect ECG d'une pré-excitation ventriculaire

Propriétés non décrémente des VA qui ne protègent pas des fréquences atriales rapides

Etudes systématiques des périodes réfractaires de la voie accessoire

Algorithmes de localisation

Critères d'ablation





GRUPE DE RYTHMOLOGIE ET DE STIMULATION CARDIAQUE
DE LA SOCIÉTÉ FRANÇAISE DE CARDIOLOGIE

24^{es} Journées de Rythmologie

27/29 septembre 2023

Avignon
Palais des Congrès
Cité des Papes

Merci de votre attention



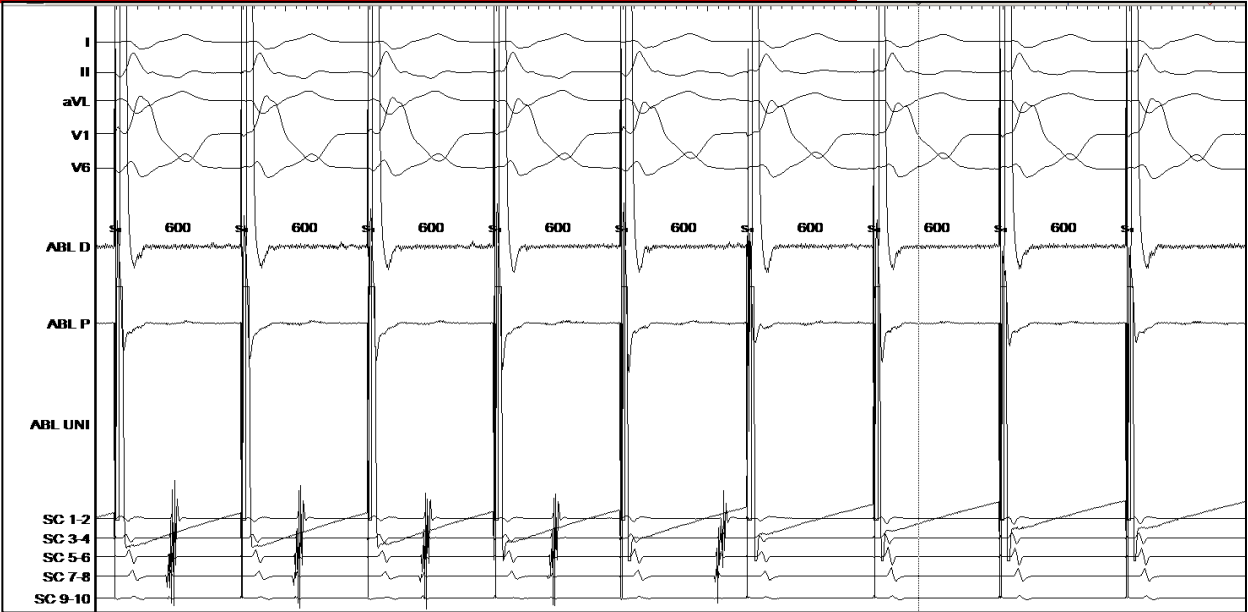


L'ablation des voies accessoires avec conduction rétrograde

Critères électrophysiologiques après l'ablation

Pas de réapparition de la VA après 30 minutes d'attente

Test à la STRIADYNE





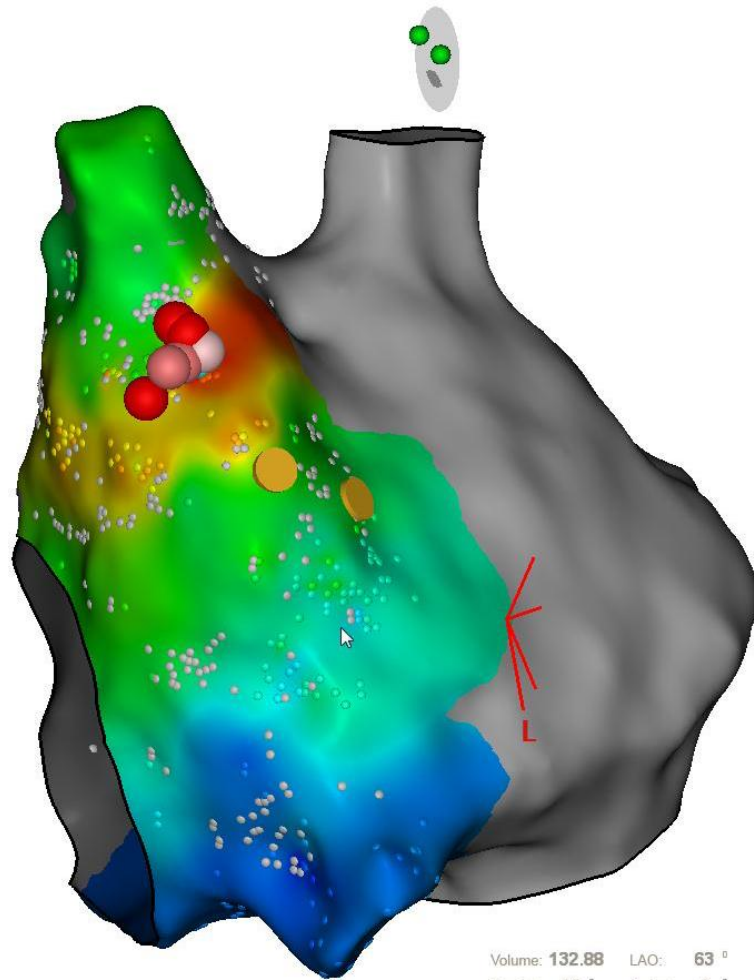
24^{es}

Journées de Rythmologie

Exemple d'ablation

27/29 septembre 2023

Avignon
Palais des Congrès
Cité des Papes



Volume: 132.88 LAO: 63 °
Cranial: 20 ° Swivel: -8 °

0.9



AP PA LAO RAO LL RL INF SUP

www.ryy



GROUPE DE RYTHMOLOGIE ET DE STIMULATION CARDIAQUE
DE LA SOCIÉTÉ FRANÇAISE DE CARDIOLOGIE

24^{es}

Journées de Rythmologie

27/29 septembre 2023

Avignon
Palais des Congrès
Cité des Papes

w w w . r y t h m o l o g i e . f r





GROUPE DE RYTHMOLOGIE ET DE STIMULATION CARDIAQUE
DE LA SOCIÉTÉ FRANÇAISE DE CARDIOLOGIE

24^{es}

Journées de Rythmologie

27/29 septembre 2023

Avignon
Palais des Congrès
Cité des Papes

w w w . r y t h m o l o g i e . f r





GROUPE DE RYTHMOLOGIE ET DE STIMULATION CARDIAQUE
DE LA SOCIÉTÉ FRANÇAISE DE CARDIOLOGIE

24^{es}

Journées de Rythmologie

27/29 septembre 2023

Avignon
Palais des Congrès
Cité des Papes

w w w . r y t h m o l o g i e . f r

